



# CAMBRES D'HÔTES OU À LOUER

## 2023

### CHAMBRES D'HÔTES

#### LES CHAMBRES DE LA SCIERIE

**Sophie VIGNEAU**  
Route de St-Beaulize - 12540 FONDAMENTE  
Tél. 06 28 65 00 13  
Internet : [www.chambresdelascierie.com](http://www.chambresdelascierie.com)

**Ouverture : TOUTE L'ANNÉE**



2  
8  
70 €  
6 pers : 120/140 €  
inclus

GPS : N 43°52'41" - E 3°7'19"



#### LES MOURQUETTES

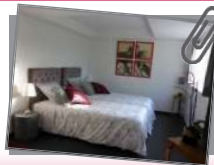
**Patrick ZUPANIC et Stéphanie NOALHAT**  
Les Mourquettes - 12230 LA COUVERTOIRADE  
Tél. 06 14 57 12 31 - 06 11 08 35 30  
Internet : [www.mourquettes.com](http://www.mourquettes.com)

**Ouverture : TOUTE L'ANNÉE**



2  
4  
65/85 €  
inclus

GPS : N 43°54'43" - E 3°18'43"



#### LOU JASSOU

**Frédéric PÉLISSIER**  
Place de l'église - 12230 LAPANOUSE DE CERNON  
Tél. 05 65 62 72 07 - 06 72 32 27 45  
Internet : [jacquespelissier7.wix.com/lou-jassou-2](http://jacquespelissier7.wix.com/lou-jassou-2)

**Ouverture : TOUTE L'ANNÉE**



3  
9  
55 €  
60/70 €  
75/85 €  
90 €  
inclus

GPS : N 43°59'44" - E 3°5'55"



# CHAMBRES D'HÔTES

## MADAME DE G.

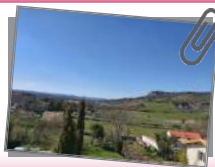
Le château - 12540 LE CLAPIER  
Tél. 06 75 96 22 15  
E-mail: madamedeg8@gmail.com

Ouverture : TOUTE L'ANNÉE



90/115€  
inclus

GPS : N 43°49'51" - E 3°10'23"



## LE CAMARAT

Isabelle NAUJAC  
Route du Durzon - 12230 NANT  
Tél. 05 65 62 25 03 - 06 85 66 49 77  
Internet : www.gite-lecamarat.com

Ouverture : Du 10/03 au 12/11



45 €  
65 €  
90 €  
120 €  
15/20 €\*  
\*proposé hors été sur réserv.  
inclus

2 nuits minimum

GPS : N 44°0'9" - E 3°17'15"



## LES CHAMBRES DE LA DOURBIE

Fabienne BAUDRY & Pierre MAGOS  
Bombes les Verdiers, 1 - 12230 NANT  
Tél. 05 65 72 45 02  
Internet : leschambresdeladourbie.fr

Ouverture : TOUTE L'ANNÉE



80/90 €  
120 €  
inclus  
25 €/ad - 12 €/enf

GPS : N 44°4'58" - E 3°16'32"



## LA CASALISSA

Yves BONNEFOUS  
Cantobre - 12230 NANT  
Tél. 06 44 30 38 16  
Internet : www.cantobre-aveyron.com

Ouverture : Du 01/01 au 17/06 & du 16/09 au 31/12



65 €\*  
80 €\*  
inclus  
\* 2 nuits minimum

GPS : N 44°3'26" - E 3°18'17"



## CHAMBRE À LA FERME DE L'AUBIGUIER

Yves et Claudie PERES  
Ferme de l'Aubiguier - 12230 NANT  
Tél. 05 65 69 90 96 - 06 77 33 08 26  
Internet : www.fermedelaubiguier.fr

Ouverture : TOUTE L'ANNÉE



70 €  
86 €  
102 €  
inclus  
sur réserv.

GPS : N 44°3'24" - E 3°16'30"



05 65 62 23 64



infos@tourisme-larzac.com

# CHAMBRES D'HÔTES

## LES CARDABELLES

**Rolande VIDAL**  
4 rue du Moulin - 12230 ST-JEAN DU BRUEL  
Tél. 05 65 58 47 03 - 06 74 49 49 99  
Internet : [www.lescardabelles.fr](http://www.lescardabelles.fr)

**Ouverture : Du 01/02 au 15/12**



GPS : N 44°1'27" - E 3°21'30"



## LES ÉGALS

**Corinne COUDIÈRE-VIDAL**  
Les Egals - 12230 ST-JEAN DU BRUEL  
Tél. 06 59 17 60 29

**Ouverture : TOUTE L'ANNÉE**



GPS : N 44°1'26" - E 3°21'54"



## LA ROUGERIE

**Silvie et Gylles MOREL**  
La Rougerie - 12230 SAUCLIÈRES  
Tél. 05 65 58 12 37  
Internet : [www.larougerie.fr](http://www.larougerie.fr)

**Ouverture : Du 08/04 au 13/11**



GPS : N 43°59'25" - E 3°24'38"



## CHEZ MARTINE ET ROBERT GLANDIÈRES

5, place des Clauzets - 12230 STE-EULALIE DE CERNON  
Tél. 05 65 62 74 39 - 06 80 01 89 62  
Internet : [www.chambresdhotels-larzac.fr](http://www.chambresdhotels-larzac.fr)

**Ouverture : TOUTE L'ANNÉE**



GPS : N 43°58'54" - E 3°8'12"



## LA BERGERIE

**Le Mas de Marcorelles**  
12230 STE-EULALIE DE CERNON  
Réservation uniquement via Booking

**Ouverture : Du 01/04 au 15/10**



GPS : N 43°58'52" - E 3°8'11"



# CHAMBRES D'HÔTES

## LES LOUVES

**Dominique ESCACH**  
**Le Vialaret - 12250 ST-PAUL DES FONTS**  
Tél. 06 65 65 63 12  
E-mail: jLdomi@free.fr

**Ouverture : TOUTE L'ANNÉE**



séances reiki/  
relaxation



40 €	80 €	100 €	120 €	inclus	30 €/ad 15 €/enf.
------	------	-------	-------	--------	----------------------

GPS : N 43°55'17" - E 3°3'15"



## LES TREMIÈRES

**Florence et Laurent COMBES**  
**Aire des Marcheurs - 12250 ST-PAUL-DES-FONTS**  
Tél. 06 88 31 60 05 - 05 65 99 09 57  
E-mail : airedesmarcheurs@gmail.com

**Ouverture : TOUTE L'ANNÉE**



67€	inclus	sur réservation
-----	--------	-----------------

GPS : N 43°55'53" - E 3°4'15"



## BERNADETTE MOULIERES

**105 chemin du Mus - 12250 LE VIALA DU PAS DE JAUX**  
Tél. 05 65 60 86 75 - 06 85 10 59 17

**Ouverture : TOUTE L'ANNÉE**



60 €	65 €	inclus	20€
------	------	--------	-----

GPS : N 43°57'28" - E 3°3'15"



# CHAMBRES D'HÔTES

**LA CITADELLE** Sylvie DANIS - 5 imp. Raynal - 12230 L'HOSPITALET-DU-LARZAC - Tél. 05 65 62 79 46

**LE MOULIN DE GAUTY** Jocelyne GARCIA - Moulin de Gauty - 12250 ST-JEAN D'ALCAS - Tél. 05 65 97 51 90



05 65 62 23 64



infos@tourisme-larzac.com

# CHAMBRES A LOUER

## LA CHAMBRE DU CHAT

Auberge du Chat Perché

Rue Droite - 12230 LA COUVERTOIRADE

Tél. 05 65 42 14 61

Internet : [www.aubergeduchatperche.com](http://www.aubergeduchatperche.com)

Ouverture : Du 01/05 au 30/09



1

2

75 €

12€

GPS: N 43°54'44" - E 3°19'0"



## LA MAISON THOMAS

Maryse et Jean-Michel PAPIILLON

Place du Manège - 12230 ST-JEAN DU BRUEL

Tél. 05 65 62 27 50 - 06 10 22 95 38

Ouverture : Du 15/03 au 15/11



1

2

95 €

inclus

GPS: N 43°54'44" - E 3°19'0"



## LA ROULOTTE À LA FERME

Alexandre et Emilie VIALETES

Ferme d'Alcas - 12250 ST-JEAN D'ALCAS

Tél. 06 83 02 82 64

Internet : [www.ferme-alcas.com](http://www.ferme-alcas.com)

Ouverture : TOUTE L'ANNÉE



1

4

80€

90€

8€

16€

GPS: N 43°55'41" - E 3°0'21"



# CHAMBRES A LOUER

**PETIT COIN DE PARADIS** Alain SAUVERE - 12230 ST-JEAN DU BRUEL - Tél. 06 50 77 92 21



Place du Claux - 12230 NANT



[www.visit-larzac.com](http://www.visit-larzac.com)

# LÉGENDE DES PICTOS / LABELS LEGEND



## Mode de paiement

- Carte Bancaire
- Chèques Vacances

## Capacité

- Nb de chambres
- Nb de personnes

## Tarifs

- Tarif 1 pers.
- Tarif 2 pers.
- Tarif 3 pers.
- Tarif 4 pers.
- Petit-déjeuner
- Tarif repas

## Label

- Gîtes de France
- Accueil Paysan



## Payment method

- Credit cards
- Traveller's cheques

## Capacity

- Nb of rooms
- Nb of persons

## Rates

- Night 1 person
- Night 2 person
- Night 3 person
- Night 4 person
- Breakfast
- Set menu/pers.

- Qualification Chambre d'hôte Référence



## Services

- Animaux acceptés
- Parking privé
- Accès Internet / WIFI
- Accès handicapés moteur
- Climatisation
- Jardin
- Chambre familiale
- Equipements Enfants
- Piscine
- Bien-être
- Plats à emporter/Pique-nique
- Télévision
- Cheminée
- Terrasse
- Lac / Rivière
- A la ferme



## Services

- Pets allowed
- Car park
- Internet access / WIFI
- Disabled access
- Air conditioning
- Garden
- Family room
- Children's facilities
- Swimming pool
- Well being
- Ready-made meals/Picnics
- TV
- Fireplace
- Terrace
- Lake/river
- In a farm



## INFORMATIONS

Envie de complément d'information, l'équipe de l'office de tourisme se tient à votre disposition.

Office de Tourisme Larzac et Vallées - Place du Claux – 12230 Nant

**Email :** [infos@tourisme-larzac.com](mailto:infos@tourisme-larzac.com) - **TÉL :** 05 65 62 23 64

Les services proposés par les professionnels du tourisme peuvent varier selon la période. Les informations sont données à titre indicatif et n'engagent en aucun cas la responsabilité de l'Office de Tourisme. Document non contractuel. - IPNS. Ne pas jeter sur la voie publique.