



# CAMBRES D'HÔTES OU À LOUER

## 2022

### CHAMBRES D'HÔTES

#### LES CHAMBRES DE LA SCIERIE

**Sophie VIGNEAU**  
Route de St-Beaulize - 12540 FONDAMENTE  
Tél. 06 28 65 00 13  
Internet : [www.chambresdelascierie.com](http://www.chambresdelascierie.com)



60/70 €  
90 €  
Inclus

GPS : N 43°52'41" - E 3°7'19"



**OUVERTURE : TOUTE L'ANNÉE**



#### LA CITADELLE

**Sylvie DANIS**  
5 imp. Raynal - 12230 L'HOSPITALET-DU-LARZAC  
Tél. 05 65 62 79 46  
E-mail : [sylviedanis@hotmail.fr](mailto:sylviedanis@hotmail.fr)



60 €  
Inclus

GPS : N 43°58'23" - E 3°11'48"



**OUVERTURE : TOUTE L'ANNÉE**



#### CÔTÉ LARZAC

**Bruno et Marie FONS**  
11, la Placette - 12230 L'HOSPITALET-DU-LARZAC  
Tél. 06 78 52 88 25  
E-mail : [cotelarzac11@gmail.com](mailto:cotelarzac11@gmail.com)



80 €  
85 €

GPS : N 43°58'23" - E 3°11'48"



**OUVERTURE : DU 01/06 AU 30/09**



# CHAMBRES D'HÔTES

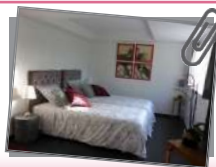
## LES MOURGUETTES

**Patrick ZUPANIC et Stéphanie NOALHAT**  
**Les Mourgettes - 12230 LA COUVERTOIRADE**  
Tél. 06 14 57 12 31 - 06 11 08 35 30  
Internet : [www.mourgettes.com](http://www.mourgettes.com)

**OUVERTURE : TOUTE L'ANNÉE**



GPS : N 43°54'43" - E 3°18'43"



## LOU JASSOU

**Frédéric PÉLISSIER**  
**Place de l'église - 12230 LAPANOUSE DE CERNON**  
Tél. 05 65 62 72 07 - 06 72 32 27 45  
Internet : [jacquespelissier7.wix.com/lou-jassou-2](http://jacquespelissier7.wix.com/lou-jassou-2)

**OUVERTURE : TOUTE L'ANNÉE**



GPS : N 43°59'44" - E 3°5'55"



## LOU BALLET

**4 Lou Ballet - 12230 NANT**  
Tél. 07 67 67 40 79  
E-mail: [louballet@laposte.net](mailto:louballet@laposte.net)

**OUVERTURE : Du 01/01 AU 31/07 & 01/09 AU 31/12**



GPS : N 44°1'16" - E 3°18'3"



## LE CAMARAT

**Isabelle NAUJAC**  
**Route du Durzon - 12230 NANT**  
Tél. 05 65 62 25 03 - 06 85 66 49 77  
Internet : [www.gite-lecamarat.com](http://www.gite-lecamarat.com)

**OUVERTURE : Du 11/03 AU 15/11**



GPS : N 44°0'9" - E 3°17'15"



05 65 62 23 64



[infos@tourisme-larzac.com](mailto:infos@tourisme-larzac.com)

# CHAMBRES D'HÔTES

## LE MOULIN DE CANTOBRE

Mauricette BOUJON

Cantobre - 12230 NANT

Tél. 06 78 54 37 21

Internet : [www.chambresetmaisondhotes.com](http://www.chambresetmaisondhotes.com)

**OUVERTURE : TOUTE L'ANNÉE**



	4		60/75 €		inclus
	11		75/90 €		24 €/ad.
			95/110 €		12 €/enf.

GPS : N 44°3'30" - E 3°18'2"



## LA CASALISSA

Yves BONNEFOUS

Cantobre - 12230 NANT

Tél. 06 44 30 38 16

Internet : [www.cantobre-aveyron.com](http://www.cantobre-aveyron.com)

**OUVERTURE : DU 01/01 AU 11/06 ET DU 17/09 AU 31/12**



	1		65 €* * 2 nuits minimum
	2/3		80 €* * 2 nuits minimum
			inclus

GPS : N 44°3'26" - E 3°18'17"



## LES CHAMBRES DE LA DOURBIE

Fabienne BAUDRY & Pierre MAGOS

Bombes les Verdiers, 1 - 12230 NANT

Tél. 05 65 72 45 02

Internet : [leschambresdeladourbie.fr](http://leschambresdeladourbie.fr)

**OUVERTURE : TOUTE L'ANNÉE**



	3		80/90 €		inclus
	8		120 €		sur réserv.
			inclus		23 €/ad - 12 €/enf

GPS : N 44°4'58" - E 3°16'32"



## CHAMBRE À LA FERME DE L'AUBIGUIER

Yves et Claudie PERES

Ferme de l'Aubiguier - 12230 NANT

Tél. 05 65 69 90 96 - 06 77 33 08 26

Internet : [www.fermedelaubiguier.fr](http://www.fermedelaubiguier.fr)

**OUVERTURE : TOUTE L'ANNÉE**



	1		68 €
	4		84 €
			100 €

GPS : N 44°3'24" - E 3°16'30"



Place du Claux - 12230 NANT



[www.visit-larzac.com](http://www.visit-larzac.com)

# CHAMBRES D'HÔTES

## L'HERMITAGE ST-PIERRE

**Guilhem CARLES**

**L'Hermitage St-Pierre - 12230 NANT**

Tél. 05 65 42 81 57 - 06 87 19 75 03

Internet : hermitage-saint-pierre.fr

**OUVERTURE : DU 11/03 AU 31/10**



GPS : N 44°5'26" - E 3°15'58"



## LES CARDABELLES

**Rolande VIDAL**

**4 rue du Moulin - 12230 ST-JEAN DU BRUEL**

Tél. 05 65 58 47 03 - 06 74 49 49 99

Internet : www.lescardabelles.fr

**OUVERTURE : DU 10/01 AU 20/12**



GPS : N 44°1'27" - E 3°21'30"



## LA ROUGERIE

**Silvie et Gylles MOREL**

**La Rougerie - 12230 SAUCLIÈRES**

Tél. 05 65 58 12 37

Internet : www.larougerie.fr

**OUVERTURE : DU 09/04 AU 13/11**



Tarif dégressif si plusieurs nuits

GPS : N 43°59'25" - E 3°24'38"



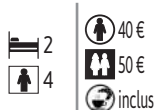
## CHEZ MARTINE ET ROBERT GLANDIÈRES

**5, place des Clauzets - 12230 STE-EULALIE DE CERNON**

Tél. 05 65 62 74 39 - 06 80 01 89 62

Internet : www.chambresdhotels-larzac.fr

**OUVERTURE : TOUTE L'ANNÉE**



GPS : N 43°58'54" - E 3°8'12"



05 65 62 23 64



infos@tourisme-larzac.com

# CHAMBRES D'HÔTES

## LA BERGERIE

**Le Mas de Marcorelles**  
**12230 STE-EULALIE DE CERNON**  
Réservation uniquement via Booking

**OUVERTURE : Du 19/02 au 06/11**



70 €  
95 €  
120 €  
inclus

GPS : N 43°58'52" - E 3°8'11"



## LE MOULIN DE GAUTY

**Jocelyne GARCIA**  
**Moulin de Gauty - 12250 ST-JEAN D'ALCAS**  
Tél. 05 65 97 51 90

**OUVERTURE : TOUTE L'ANNÉE**



82 €  
97/120 €  
112/130 €  
165/176 €  
inclus

GPS : N 43°55'47" - E 2°59'25"



## LES LOUVES

**Dominique ESCACH**  
**Le Vialaret - 12250 ST-PAUL DES FONTS**  
Tél. 06 65 65 63 12  
E-mail : jl.domi@free.fr

**OUVERTURE : TOUTE L'ANNÉE**



40 €  
80 €  
100 €  
120 €  
inclus  
25 €/ad  
12 €/enf.

GPS : N 43°55'17" - E 3°3'15"



## LES TREMIÈRES

**Florence et Laurent COMBES**  
**Aire des Marcheurs - 12250 ST-PAUL-DES-FONTS**  
Tél. 06 88 31 60 05 - 05 65 99 09 57  
E-mail : airesdesmarcheurs@gmail.com

**OUVERTURE : TOUTE L'ANNÉE**



GPS : N 43°55'53" - E 3°4'15"



## BERNADETTE MOULIERES

**105 chemin du Mus - 12250 LE VIALA DU PAS DE JAUX**  
Tél. 05 65 60 86 75 - 06 85 10 59 17

**OUVERTURE : TOUTE L'ANNÉE**



65 €  
inclus  
Sur demande

GPS : N 43°57'28" - E 3°3'15"



# CHAMBRES À LOUER

## LA CHAMBRE DU CHAT

**Auberge du Chat Perché**  
**Rue Droite - 12230 LA COUVERTOIRADE**  
Tél. 05 65 42 14 61  
Internet : [www.aubergeduchatperche.com](http://www.aubergeduchatperche.com)

**OUVERTURE : DU 10/04 AU 30/09**



 1

 2

 75/80 €

 inclus

GPS : N 43°54'44" - E 3°19'0"



## XAVIER PAIN

**17 rue de la Rouquette - 12230 NANT**  
Tél. 06 79 12 78 34  
E-mail: [xavier.pain@orange.fr](mailto:xavier.pain@orange.fr)

**OUVERTURE : TOUTE L'ANNÉE**

 2

 4

 40/45 €\*  
\* 2 nuits minimum

 en supplément

GPS : N 44°3'28" - E 3°18'21"



## LA MAISON THOMAS

**Maryse et Jean-Michel PAPILLON**  
**Place du Manège - 12230 ST-JEAN DU BRUEL**  
Tél. 05 65 62 27 50 - 06 10 22 95 38

**OUVERTURE : DU 12/03 AU 13/11**



 1

 2

 95 €

 inclus

GPS : N 43°54'44" - E 3°19'0"



05 65 62 23 64



[infos@tourisme-larzac.com](mailto:infos@tourisme-larzac.com)

# CHAMBRES À LOUER

## PETIT COIN DE PARADIS

Alain SAUVÈRE

Seingleys - 12230 ST-JEAN DU BRUEL

Tél. 06 50 77 92 21

**OUVERTURE : TOUTE L'ANNÉE**



1

3

30/40 €

40/50 €

5 € (sur réserv.)

15 € (sur réserv.)

GPS : N 44°1'35" - E 3°21'4"



## LA ROULOTTE À LA FERME

Alexandre et Emilie VIALETES

Ferme d'Alcas - 12250 ST-JEAN D'ALCAS

Tél. 06 83 02 82 64

Internet : [www.ferme-alcas.com](http://www.ferme-alcas.com)

**OUVERTURE : TOUTE L'ANNÉE**



1

4

80€

90€

7€

15€

GPS : N 43°55'41" - E 3°0'21"



# LÉGENDE DES PICTOS / LABELS LEGEND



## Mode de paiement

- Carte Bancaire
- Chèques Vacances

## Capacité

- Nb de chambres
- Nb de personnes

## Tarifs

- Tarif 1 pers.
- Tarif 2 pers.
- Tarif 3 pers.
- Tarif 4 pers.
- Petit-déjeuner
- Tarif repas

## Label

- Gîtes de France
- Accueil Paysan



## Payment method

- Credit cards
- Traveller's cheques

## Capacity

- Nb of rooms
- Nb of persons

## Rates

- Night 1 person
- Night 2 person
- Night 3 person
- Night 4 person
- Breakfast
- Set menu/pers.

- Qualification Chambre d'hôte Référence



## Services

- Animaux acceptés
- Parking privé
- Accès Internet / WIFI
- Accès handicapés moteur
- Climatisation
- Jardin
- Chambre familiale
- Equipements Enfants
- Piscine
- Bien-être
- Plats à emporter/Pique-nique
- Télévision
- Cheminée
- Terrasse
- Lac / Rivière
- A la ferme



## Services

- Pets allowed
- Car park
- Internet access / WIFI
- Disabled access
- Air conditioning
- Garden
- Family room
- Children's facilities
- Swimming pool
- Well being
- Ready-made meals/Picnics
- TV
- Fireplace
- Terrace
- Lake/river
- In a farm



## INFORMATIONS

Envie de complément d'information, l'équipe de l'office de tourisme se tient à votre disposition.

Office de Tourisme Larzac et Vallées - Place du Claux – 12230 Nant

**Email :** [infos@tourisme-larzac.com](mailto:infos@tourisme-larzac.com) - **Tél :** 05 65 62 23 64

Les services proposés par les professionnels du tourisme peuvent varier selon la période. Les informations sont données à titre indicatif et n'engagent en aucun cas la responsabilité de l'Office de Tourisme. Document non contractuel. - IPNS. Ne pas jeter sur la voie publique.