



CHAMBRES D'HÔTES OU À LOUER 2024

CHAMBRES D'HÔTES

LE CHÂTEAU DE SORGUES

Vincent DAVEAU

Sorgues - 12540 CORNUS

Tél. 06 70 29 21 90

E-mail : chateau.sorgues@gmail.com

Ouverture : Du 01/04 au 31/12



100/200 €
20€ (pers. suppl.)
inclus

GPS : N 43°52'39" - E 3°12'15"



LES CHAMBRES DE LA SCIERIE

Sophie VIGNEAU

Route de St-Beaulize - 12540 FONDAMENTE

Tél. 06 28 65 00 13

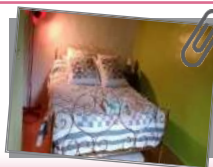
Internet : www.chambresdelascierie.com

Ouverture : TOUTE L'ANNÉE



60/70 €
6 pers : 120/140 €
inclus

GPS : N 43°52'41" - E 3°17'19"



LES MOURQUETTES

Patrick ZUPANIC et Stéphanie NOALHAT

Les Mourquettes - 12230 LA COUVERTOIRADE

Tél. 06 11 08 35 30 - 06 14 57 12 31

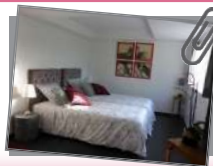
Internet : www.mourquettes.com

Ouverture : TOUTE L'ANNÉE



70/85 €
inclus

GPS : N 43°54'43" - E 3°18'43"



CHAMBRES D'HÔTES

LOU JASSOU

Frédéric PÉLISSIER

Place de l'église - 12230 LAPANOUSE DE CERNON

Tél. 05 65 62 72 07 - 06 72 32 27 45

Internet : jacquespelissier7.wix.com/lou-jassou-2

Ouverture : TOUTE L'ANNÉE



55 €	90 €
60/70 €	inclus
75/85 €	

GPS : N 43°59'44" - E 3°5'55"



LE CAMARAT

Isabelle NAUJAC

Route du Durzac - 12230 NANT

Tél. 05 65 62 25 03 - 06 85 66 49 77

Internet : www.gite-lecamarat.com

Ouverture : Du 08/03 au 12/11



45 €	15/20 €* *proposé hors été sur réserv.
65 €	inclus
90 €	
120 €	

2 nuits minimum

GPS : N 44°0'9" - E 3°17'15"



LES CHAMBRES DE LA DOURBIE

Fabienne BAUDRY & Pierre MAGOS

Bombes les Verdiers, 1 - 12230 NANT

Tél. 05 65 72 45 02

Internet : leschambresdeladourbie.fr

Ouverture : TOUTE L'ANNÉE



80/90 €	
120 €	
inclus	
25 €/ad - 12 €/enf	

GPS : N 44°4'58" - E 3°16'32"



LA CASALISSA

Yves BONNEFOUS

Cantobre - 12230 NANT

Tél. 06 44 30 38 16

Internet : www.cantobre-aveyron.com

Ouverture : Du 01/01 au 28/04 & du 05/10 au 31/12



73/99 €* *2 nuits minimum	inclus
------------------------------	--------

GPS : N 44°3'26" - E 3°18'17"



05 65 62 23 64



infos@tourisme-larzac.com

CHAMBRE À LA FERME DE L'AUBIGUIER

GPS : N 44°3'24" - E 3°16'30"

Yves et Claudie PERES

Ferme de l'Aubiguier - 12230 NANT

Tél. 05 65 69 90 96 - 06 77 33 08 26

Internet : www.fermedelaubiguier.fr

Ouverture : TOUTE L'ANNÉE



70€
86€
102€

inclus
sur réserv.



LES CARDABELLES

GPS : N 44°1'27" - E 3°21'30"

Rolande VIDAL

4 rue du Moulin - 12230 ST-JEAN DU BRUEL

Tél. 05 65 58 47 03 - 06 74 49 49 99

Internet : www.lescardabelles.fr

Ouverture : Du 01/02 au 15/12



75/92€
inclus



LES ÉGALS

GPS : N 44°1'26" - E 3°21'54"

Corinne COUDIÈRE-VIDAL

Les Egals - 12230 ST-JEAN DU BRUEL

Tél. 06 59 17 60 29

Ouverture : TOUTE L'ANNÉE



70€
inclus



LA ROUGERIE

GPS : N 43°59'25" - E 3°24'38"

Silvie et Gylles MOREL

La Rougerie - 12230 SAUCLIÈRES

Tél. 05 65 58 12 37

Internet : www.larougerie.fr

Ouverture : Du 08/04 au 13/11



69€
inclus
Tarif dégressif si plusieurs nuits



CHAMBRES D'HÔTES

CHEZ MARTINE ET ROBERT GLANDIÈRES

5, place des Clauzets - 12230 STE-EULALIE DE CERNON

Tél. 05 65 62 74 39 - 06 80 01 89 62

Internet: www.chambresdhotels-larzac.fr

Ouverture: **TOUTE L'ANNÉE**



40 €
52 €
67 €
inclus

GPS: N 43°58'54" - E 3°8'12"



LE MOULIN DE GAUTY

Jocelyne GARCIA

Moulin de Gauty - 12250 ST-JEAN D'ALCAS

Tél. 06 19 16 11 58

Ouverture: **TOUTE L'ANNÉE**



115/143 €
150/189 €
202/209 €
inclus

GPS: N 43°55'47" - E 2°59'25"



LES LOUVES

Dominique ESCACH

441, Le Vialaret - 12250 ST-PAUL DES FONTS

Tél. 06 65 65 63 12

E-mail: jl.domi@free.fr

Ouverture: **TOUTE L'ANNÉE**



40 €
80 €
100 €
120 €
inclus
30 €/ad
15 €/enf.

GPS: N 43°55'17" - E 3°3'15"



LES TREMIÈRES

Florence et Laurent COMBES

Aire des Marcheurs - 12250 ST-PAUL-DES-FONTS

Tél. 06 88 31 60 05 - 05 65 99 09 77

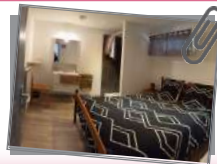
E-mail: airedesmarcheurs@gmail.com

Ouverture: **TOUTE L'ANNÉE**



69/70€
inclus
16 € sur réserv.

GPS: N 43°55'53" - E 3°4'15"



05 65 62 23 64



infos@tourisme-larzac.com

CHAMBRES D'HÔTES

BERNADETTE MOULIERES

105 chemin du Mus - 12250 LE VIALA DU PAS DE JAUX
Tél. 05 65 60 86 75 - 06 85 10 59 17

Ouverture : **TOUTE L'ANNÉE**



4



8



60 €



65 €



inclus



20€

GPS : N 43°57'28" - E 3°3'15"



AUTRES CHAMBRE D'HÔTES

LE COSTE BRIAL Claire CHAIX - 12230 ST-JEAN DU BRUEL - Tél. 06 58 74 35 90



Place du Claux - 12230 NANT



www.visit-larzac.com

CHAMBRES A LOUER

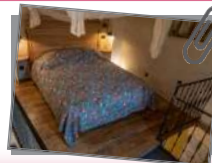
LA CHAMBRE DU CHAT

Auberge du Chat Perché
Rue Droite - 12230 LA COUVERTOIRADE
Tél. 05 65 42 14 61
Internet : www.aubergeduchatperche.com

Ouverture : Du 01/05 au 30/09



GPS : N 43°54'44" - E 3°19'0"



LA MAISON THOMAS

Maryse et Jean-Michel PAPILLON
Place du Manège - 12230 ST-JEAN DU BRUEL
Tél. 05 65 62 27 50 - 06 10 22 95 38

Ouverture : Du 30/03 au 15/11



GPS : N 43°54'44" - E 3°19'0"



L'ESCAMPETTE

Valérie MARTIN
163 Grand'rue - 12230 ST-JEAN DU BRUEL
Tél. 07 81 60 71 06
E-mail : lescampette12@gmail.com

Ouverture : Du 12/04 au 31/12



GPS : N 44°1'22" - E 3°21'35"



AUTRES CHAMBRES A LOUER

PETIT COIN DE PARADIS Alain SAUVERE - 12230 ST-JEAN DU BRUEL - Tél. 06 50 77 92 21

HÉBERGEMENTS INSOLITES

CHALET IGLOO

Camping Au Tour de l'Aveyron
RD 809 - 12230 L'HOSPITALET-DU-LARZAC
Tél. 05 65 62 70 53 - 06 74 10 14 32
Internet : www.camping-larzac.com

Ouverture : du 17/05 au 29/09



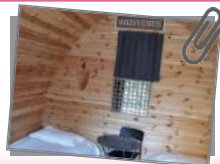
1

2

32/41 €

en suppl

GPS : N 43°58'6" - E 3°12'5"



YOURTES / HUTTES / DOMES / TENTES NOMADES

Eco-camping du Larzac
Le Cun - 12100 MILLAU
Tél. 05 65 61 38 57
Internet : www.ecocampingdularzac.org

Ouverture : du 22/04 au 20/10



15

58

32/41 €

en suppl

GPS : N 43°58'6" - E 3°12'5"



LA ROULOTTE À LA FERME

Alexandre et Emilie VIALETES
Ferme d'Alcas - 12250 ST-JEAN D'ALCAS
Tél. 06 83 02 82 64
Internet : www.ferme-alcas.com

Ouverture : TOUTE L'ANNÉE



1

4

85€

93 €

100€

GPS : N 43°55'41" - E 3°0'21"



LÉGENDE DES PICTOS / LABELS LEGEND



Mode de paiement

- Carte Bancaire
- Chèques Vacances

Capacité

- Nb de chambres
- Nb de personnes

Tarifs

- Tarif 1 pers. ou pers. suppl.
- Tarif 2 pers.
- Tarif 3 pers.
- Tarif 4 pers.
- Petit-déjeuner
- Tarif repas

Label

- Gîtes de France
- Accueil Paysan



Payment method

- Credit cards
- Traveller's cheques

Capacity

- Nb of rooms
- Nb of persons

Rates

- Night 1 person or supply person
- Night 2 person
- Night 3 person
- Night 4 person
- Breakfast
- Set menu/pers.

- Qualification Chambre d'hôte Référéncia



Services

- Animaux acceptés
- Parking privé
- Accès Internet / WIFI
- Accès handicapés moteur
- Climatisation
- Jardin
- Chambre familiale
- Equipements Enfants
- Piscine
- Bien-être
- Plats à emporter/Pique-nique
- Télévision
- Cheminée
- Terrasse
- Lac / Rivière
- A la ferme



Services

- Pets allowed
- Car park
- Internet access / WIFI
- Disabled access
- Air conditioning
- Garden
- Family room
- Children's facilities
- Swimming pool
- Well being
- Ready-made meals/Picnics
- TV
- Fireplace
- Terrace
- Lake/river
- In a farm



INFORMATIONS

Envie de complément d'information, l'équipe de l'office de tourisme se tient à votre disposition.

Office de Tourisme Larzac et Vallées - Place du Claux – 12230 Nant

Email : infos@tourisme-larzac.com - **Tél :** 05 65 62 23 64

Les services proposés par les professionnels du tourisme peuvent varier selon la période. Les informations sont données à titre indicatif et n'engagent en aucun cas la responsabilité de l'Office de Tourisme. Document non contractuel. - IPNS. Ne pas jeter sur la voie publique.