



# HÉBERGEMENT COLLECTIF

sur le Larzac et Vallées



**P**our une nuit, un week-end ou plus, le gîte d'étape ou de séjour satisfera les familles ou les groupes d'amis ou de randonneurs ! Les villages de vacances et les centres de vacances sont particulièrement adaptés à l'accueil des familles. Optez selon vos goûts ou votre budget pour le style d'hébergement qui vous convient.



## Mode de paiement

- Carte Bancaire
- Chèques Vacances

## Capacité

- Nb de chambres
- Nb de dortoirs
- Nb chalets/bungalows
- Nb de personnes

## Tarifs

- Nuitée Adulte
- Nuitée Enfant
- Nuit 2 pers/chbre
- Petit-déjeuner
- 1/2 pension (par pers.)
- Pension complète
- Repas adulte
- Prix Semaine

## Label

- Gites de France
- Accueil Paysan



## Payment method

- Credit cards
- Traveller's cheques

## Capacity

- Nb of rooms
- Nb of dormitories
- Nb of bungalows/chalets
- Nb of persons

## Rates

- Adult/night
- Child/night
- 2 pers./room/night
- Breakfast
- Half board per person
- Full board per person
- Adult's menu
- Week rate

- Caprance



## Services

- Animaux acceptés
- Parking
- Accès Internet / WIFI
- Accès handicapés moteur
- Lave linge
- Jeux Enfants
- Equipements Enfants
- Plats à emporter/Pique-nique
- Piscine
- Bien-être
- Repas sur place
- Télévision
- Bar buvette
- Animations
- Draps et linge inclus
- Location de linge
- Cheminée
- Lac / Rivière



## Services

- Pets allowed
- Car park
- Internet access / WIFI
- Disabled access
- Washing machine
- Children's play area
- Children's facilities
- Ready-made meals/Picnics
- Swimming pool
- Well being
- Set menu
- TV
- Bar/refreshments
- Evening entertainments
- Linen included
- Linen for hire
- Fireplace
- Lake / River

2020

AVEYRON  
VIVRE VRAI

[www.visit-larzac.com](http://www.visit-larzac.com)

Tél. : 05 65 62 23 64



## CENTRE DE VACANCES «LE HAMEAU DE MOULÈS»

GPS : N 43°51'52" - E 3°5'41"

### Moulès - 12540 FONDAMENTE

Tél. 05 65 99 37 75

Internet: [www.le-hameau-de-moules.com](http://www.le-hameau-de-moules.com)

OUVERTURE: DU 10/02 AU 15/11



10/21€  
43€ ad. et 33/39€ enf.  
52€ ad. et 40/48€ enf.



## GÎTE D'ÉTAPE «LE MOULIN À VENT»

GPS : N 44°0'36" - E 3°8'52"

### Route de Saint-Affrique, N°15 - 12230 LA CAVALERIE

Tél. 05 65 62 70 02 - 07 66 33 55 35

Internet: [www.lemoulinavent-larzac.fr](http://www.lemoulinavent-larzac.fr)

OUVERTURE: TOUTE L'ANNÉE



12€  
5€  
12€



## GÎTE D'ÉTAPE ET DE SÉJOUR «LE GÎTE»

GPS : N 44°0'31" - E 3°9'36"

### 8, rue Côte Bossue - 12230 LA CAVALERIE

Tél. 05 65 62 78 62 - 06 07 77 87 86

Internet: [www.legite-fr.com](http://www.legite-fr.com)

OUVERTURE: DU 01/04 AU 31/12



15/19€  
5€  
38/41€  
18€



## FERME ACCUEIL DE LA SALVETAT

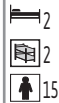
GPS : N 43°55'11" - E 3°16'2"

### La Salvetat - 12230 LA COUVERTOIRADE

Tél. 06 63 25 86 40

Internet: [www.fermedelasalvetat.com](http://www.fermedelasalvetat.com)

OUVERTURE: DU 01/04 AU 31/10



13/15€  
10€  
5€  
38/40€  
20€



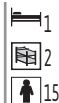
## GÎTE DE LA CITÉ

GPS : N 43°54'44" - E 3°19'2"

### La placette - 12230 LA COUVERTOIRADE

Tél. 06 01 81 94 18

OUVERTURE: DU 15/02 AU 15/12



12€  
10€  
5€  
34€  
17€



## GÎTE D'ÉTAPE ET DE SÉJOUR «LA JEANNE»

GPS : N 43°59'44" - E 3°5'55"

### Rue du Café - 12230 LAPANOUSE DE CERNON

Tél. 05 65 62 71 62 - 06 40 51 08 34

Internet : <http://gitelajeanne.com>

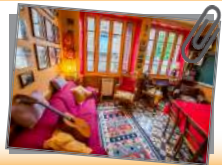
OUVERTURE: **TOUTE L'ANNÉE**



17/24€



6€



## VILLAGE VACANCES DOMAINE DU ROC NANTAIS

GPS : N 44°1'16" - E 3°18'12"

### Faubourg Bas - 12230 NANT

Tél. 05 65 58 46 00 - 05 65 58 46 01

Internet: [soleil-evasion.fr](http://soleil-evasion.fr)

OUVERTURE: DU 04/04 AU 01/11 (+ RÉVEILLON ST-SYLVESTRE)



66€

PC 70€



60€

8€



## GÎTE D'ÉTAPE ET DE SÉJOUR DE LOULETTE

GPS : N 44°3'2" - E 3°15'40"

### Loulette - 12230 NANT

Tél. 05 65 62 13 14 - 06 52 28 35 81

Internet: [www.gitedeloulette.fr](http://www.gitedeloulette.fr)

OUVERTURE: **TOUTE L'ANNÉE**



30€\*

\* prix dégressif selon nb de pers.



5€



## AUBERGE «LA FABARÈDE»

GPS : N 44°1'36" - E 3°21'5"

### Seingleys - 12230 ST-JEAN DU BRUEL

Tél. 06 17 87 21 20

Internet: [www.gite-aveyron-fabarede.com](http://www.gite-aveyron-fabarede.com)

OUVERTURE: **TOUTE L'ANNÉE**



10/20€



7€

43€/ad. et 35€/enf.



## VILLAGE DE CHALETS «DOMAINE DES FADARELLES»

GPS : N 44°1'35" - E 3°22'25"

### Hameau du Viala - 12230 ST-JEAN DU BRUEL

Tél. 05 65 62 11 28 - 06 03 70 04 87

Internet: [www.aveyron-vacances.fr](http://www.aveyron-vacances.fr)

OUVERTURE: DU 04/04 AU 07/11



SEM 450/550€

60€\*



80/90€

PC 70€\*

\* en suppl. de la location semaine  
- 10 pers et 2 nuits minimum



### GITE D'ÉTAPE ET DE SÉJOUR «LA TOUR DU VIALA DU PAS DE JAUX»

GPS : N 43°57'25" - E 3°3'23"

#### 12250 LE VIALA DU PAS DE JAUX

Tél. 05 65 58 91 89

E-mail: [tourduviala@gmail.com](mailto:tourduviala@gmail.com)

**OUVERTURE: TOUTE L'ANNÉE**



4

15

17€

9€

4€

14/16€



### DOMAINE DE GAILLAC

GPS : N 43°56'36" - E 3°20'19"

#### Route de la Couvertoirade - 12230 SAUCLIÈRES

Tél. 05 65 62 26 85 - 06 03 81 21 18

Internet: [www.arnalgailac.com](http://www.arnalgailac.com)

**OUVERTURE: DU 01/04 AU 30/11**



4

7

7

100

42€ ad. et 30€/ enf.

59€/ ad. et 40€/ enf.



**GRAND GÎTE DU LARZAC** - Le Viala - 12540 CORNUS - Tél. 05 65 99 54 08 - 06 62 83 71 71

**GÎTE D'ÉTAPE ET DE SÉJOUR DU CAUSSANEL** - Le Caussanel - 12230 SAUCLIÈRES - Tél. 05 65 62 11 37

**AUBERGE MÉDIÉVAL DU DOMAINE DE LA BARRAQUE** - La Barraque - 12230 STE-EULALIE DE CERNON

Tél. 05 65 62 77 33

**GITE D'ÉTAPE ET DE SÉJOUR «LA TOUR GARNIER»** - Place du Sacré Cœur - 12230 STE-EULALIE DE CERNON

Tél. 05 65 62 79 00

Les services proposés par les professionnels du tourisme peuvent varier selon la période. Les informations sont données à titre indicatif et n'engagent en aucun cas la responsabilité de l'Office de Tourisme. Document non contractuel. IPNS. Ne pas jeter sur la voie publique.

## INFORMATIONS

*Envie de complément d'information pour préparer votre séjour, l'équipe de l'office de tourisme se tient à votre disposition.*

Office de Tourisme Larzac et Vallées

Place du Claux – 12230 Nant

**Email :** [infos@tourisme-larzac.com](mailto:infos@tourisme-larzac.com)

**Tél. :** 05 65 62 23 64