



CHAMBRES D'HÔTES OU À LOUER

sur le Larzac et Vallées



Une autre façon de vivre vos vacances. Vous êtes reçus chez des habitants qui vous ouvrent leur maison pour une ou plusieurs nuits. Goûtez au dépaysement et au repos dans un environnement calme et agréable. Découvrez grâce à la table d'hôte les saveurs et l'accueil de notre région.

COVID-19 Les périodes ouvertures et services peuvent avoir évolués suite à la crise sanitaire. N'hésitez pas à contacter les propriétaires.

2021

Mode de paiement	Payment method	Services	Services
Carte Bancaire	Credit cards	Animaux acceptés	Pets allowed
Chèques Vacances	Traveller's cheques	Parking privé	Car park
Capacité	Capacity	Accès Internet / WIFI	Internet access / WIFI
Nb de chambres	Nb of rooms	Accès handicapés moteur	Disabled access
Nb de personnes	Nb of persons	Climatisation	Air conditioning
Tarifs	Rates	Jardin	Garden
Tarif 1 pers.	Night 1 person	Chambre familiale	Family room
Tarif 2 pers.	Night 2 person	Equipements Enfants	Children's facilities
Tarif 3 pers.	Night 3 person	Piscine	Swimming pool
Tarif 4 pers.	Night 4 person	Bien-être	Well being
Petit-déjeuner	Breakfast	Plats à emporter/Pique-nique	Ready-made meals/Picnics
Tarif repas	Set menu/pers.	Télévision	TV
Label		Cheminée	Fireplace
Gites de France	Qualification Chambre d'hôte Référence	Terrasse	Terrace
Accueil Paysan		Lac / Rivière	Lake/river
		Accueil groupe	Groups

AVEYRON
VIVRE VRAI

www.visit-larzac.com
Tél. : 05 65 62 23 64



LES CHAMBRES DE LA SCIERIE

GPS : N 43°52'41" - E 3°7'19"

Sophie VIGNEAU

Route de St-Beaulize - 12540 FONDAMENTE

Tél. 06 28 65 00 13

Internet : www.chambresdelascierie.com

OUVERTURE : TOUTE L'ANNÉE



LA CITADELLE

GPS : N 43°58'23" - E 3°11'48"

Sylvie DANIS

5 imp. Raynal - 12230 L'HOSPITALET-DU-LARZAC

Tél. 05 65 62 79 46

E-mail : sylviedanis@hotmail.fr

OUVERTURE : TOUTE L'ANNÉE



LES MOURQUETTES

GPS : N 43°54'43" - E 3°18'43"

Patrick ZUPANIC et Stéphanie NOALHAT

Les Mourquettes - 12230 LA COUVERTOIRADE

Tél. 06 14 57 12 31 - 06 11 08 35 30

Internet : www.mourquettes.com

OUVERTURE : TOUTE L'ANNÉE



LOU JASSOU

GPS : N 43°59'44" - E 3°5'55"

Frédéric PÉLISSIER

Place de l'église - 12230 LAPANOUSE DE CERNOU

Tél. 05 65 62 72 07 - 06 72 32 27 45

Internet : jacquespelissier7.wix.com/lou-jassou-2

OUVERTURE : TOUTE L'ANNÉE



LOU BALLET

GPS : N 44°1'16" - E 3°18'3"

4 Lou Ballet - 12230 NANT

Tél. 07 67 67 40 79

E-mail : louballet@laposte.net

OUVERTURE : TOUTE L'ANNÉE



05 65 62 23 64 - 05 65 62 24 21



infos@tourisme-larzac.com

LE COUSTOU

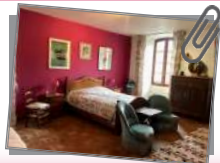
GPS : N 44°1'19" - E 3°18'3"

Catherine SCHREIBER
10 rue Damade - 12230 NANT
Tél. 07 85 87 83 97
Email : catschreiber@wanadoo.fr

OUVERTURE : TOUTE L'ANNÉE



55€
70€
inclus



LE CAMARAT

GPS : N 44°0'9" - E 3°17'15"

Isabelle NAUJAC
Route du Durzon - 12230 NANT
Tél. 05 65 62 25 03 - 06 85 66 49 77
Internet : www.gite-lecamarat.com

OUVERTURE : Du 06/03 AU 15/11



45€
60€
80€
100€
18€*
*proposé hors été sur réserv.
inclus



LA SOURCE

GPS : N 44°1'30" - E 3°19'51"

Isabelle TRUCHEMENT
Dourbias - 12230 NANT
Tél. 07 63 02 10 25 - 05 65 59 95 39
Internet : lasourcedourbias.weebly.com

OUVERTURE : Du 19/03 AU 30/11



90€*
inclus
* dégressif dès 3 nuits



LE MOULIN DE CANTOBRE

GPS : N 44°3'30" - E 3°18'2"

Mauricette BOUJON
Cantobre - 12230 NANT
Tél. 06 78 54 37 21
Internet : www.chambresetmaisondhotes.com

OUVERTURE : TOUTE L'ANNÉE



60/75€
75/90€
95/110€
inclus
24€
-10% dès 2^{ème} nuit



LA CASALISSA

GPS : N 44°3'26" - E 3°18'17"

Yves BONNEFOUS
Cantobre - 12230 NANT
Tél. 06 44 30 38 16
Internet : www.cantobre-aveyron.com
OUVERTURE : DU 01/01 AU 11/06 ET DU 17/09 AU 31/12



65€*
80€*
inclus
* 2 nuits minimum



Place du Claux - 12230 NANT



www.visit-larzac.com

LES CHAMBRES DE LA DOURBIE

GPS: N 44°4'58" - E 3°16'32"

Fabienne BAUDRY

Bombes les Verdiers, 1 - 12230 NANT

Tél. 05 65 72 45 02

Internet : leschambresdeladourbie.fr

OUVERTURE : TOUTE L'ANNÉE



80/85€

120€

inclus

sur réservation



CHAMBRE À LA FERME DE L'AUBIGUIER

GPS: N 44°3'24" - E 3°16'30"

Yves et Claudie PERES

Ferme de l'Aubiguier - 12230 NANT

Tél. 07 85 32 17 92 - 06 77 33 08 26

Internet : www.fermedelaubiguier.fr

OUVERTURE : TOUTE L'ANNÉE



68€

84€

100€

inclus



L'HERMITAGE ST-PIERRE

GPS: N 44°5'26" - E 3°15'58"

Guilhem CARLES

L'Hermitage St-Pierre - 12230 NANT

Tél. 05 65 42 81 57 - 06 87 19 75 03

Internet : hermitage-saint-pierre.fr

OUVERTURE : Du 12/03 AU 31/10



95/175€

14€



LES CARDABELLES

GPS: N 44°1'27" - E 3°21'30"

Rolande VIDAL

4 rue du Moulin - 12230 ST-JEAN DU BRUEL

Tél. 05 65 58 47 03 - 06 74 49 49 99

Internet : www.lescardabelles.fr

OUVERTURE : DU 11/01 AU 19/12



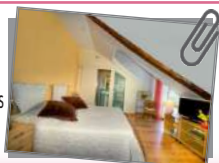
62€

70/74€

88€

105€

inclus



LES ÉGALS

GPS: N 44°1'26" - E 3°21'54"

Corinne COUDIÈRE-VIDAL

Les Egals - 12230 ST-JEAN DU BRUEL

Tél. 05 65 62 40 64 - 06 59 17 60 29

Internet : www.lesegals-aveyron.com

OUVERTURE : TOUTE L'ANNÉE



60€

65€

inclus



05 65 62 23 64 - 05 65 62 24 21



infos@tourisme-larzac.com

LA ROUGERIE

GPS : N 43°59'25" - E 3°24'38"

Silvie et Gylles MOREL
La Rougerie - 12230 SAUCLIÈRES
Tél. 05 65 58 12 37
Internet : www.larougerie.fr

OUVERTURE : DU 10/04 AU 14/11



CHEZ MARTINE ET ROBERT GLANDIÈRES

GPS : N 43°58'54" - E 3°8'12"

5, place des Clauzets - 12230 STE-EULALIE DE CERNON
Tél. 05 65 62 74 39 - 06 80 01 89 62
Internet : www.chambredhotels-larzac.fr

OUVERTURE : TOUTE L'ANNÉE



LA BERGERIE

GPS : N 43°58'52" - E 3°8'11"

Le Mas de Marcorelles
12230 STE-EULALIE DE CERNON
Réservation uniquement via Booking

OUVERTURE : DU 27/02 AU 14/11



LE MOULIN DE GAUTY

GPS : N 43°55'47" - E 2°59'25"

Jocelyne GARCIA
Moulin de Gauty - 12250 ST-JEAN D'ALCAS
Tél. 05 65 97 51 90
Internet : www.moulindegauty.com

OUVERTURE : TOUTE L'ANNÉE



Place du Claux - 12230 NANT



www.visit-larzac.com

CHAMBRES À LOUER

LA CHAMBRE DU CHAT

Auberge du Chat Perché
Rue Droite - 12230 LA COUVERTOIRADE
Tél. 05 65 42 14 61
Internet : www.aubergeduchatperche.com

OUVERTURE : DU 16/03 AU 31/12

 1

 2

 75€

 en supplément

GPS : N 43°54'44" - E 3°19'0"



LE CANARD

Derrick WILD
Cantobre - 12230 NANT
Tél. 05 65 58 79 97
Internet : www.cantobre-france.eu

OUVERTURE : TOUTE L'ANNÉE



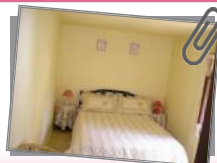
 4

 8

 30€

* 2 nuits minimum

GPS : N 44°3'28" - E 3°18'21"



LA MAISON THOMAS

Maryse et Jean-Michel PAPIILLON
Place du Manège - 12230 ST-JEAN DU BRUEL
Tél. 05 65 62 27 50 - 06 10 22 95 38

OUVERTURE : Du 15/03 AU 15/11



 1

 2

 95€

 inclus

GPS : N 43°54'44" - E 3°19'0"



PETIT COIN DE PARADIS

Alain SAUVERE
Seingleys - 12230 ST-JEAN DU BRUEL
Tél. 06 50 77 92 21

OUVERTURE : TOUTE L'ANNÉE



 1

 3

 30/40€

 en supplément

GPS : N 44°1'35" - E 3°21'4"



05 65 62 23 64 - 05 65 62 24 21



infos@tourisme-larzac.com

LES TREMIÈRES

Florence et Laurent COMBES

Aire des Marcheurs - 12250 ST-PAUL-DES-FONTS

Tél. 06 88 31 60 05 - 05 65 99 09 57

E-mail : airedesmarcheurs@gmail.com

OUVERTURE : TOUTE L'ANNÉE



1

2

50€

inclus

sur réservation

GPS : N 43°55'53" - E 3°4'15"



BERNADETTE MOULIERES

Le bourg - 12250 LE VIALA DU PAS DE JAUX

Tél. 05 65 60 86 75 - 06 85 10 59 17

OUVERTURE : TOUTE L'ANNÉE



1

2

60/65€

inclus

18/20€

GPS : N 43°57'28" - E 3°3'15"



LA ROULOTTE A LA FERME

Alexandre et Emilie VIALETES

Ferme d'Alcas - 12250 ST-JEAN D'ALCAS

Tél. 06 83 02 82 64

Internet : www.ferme-alcas.com

OUVERTURE : TOUTE L'ANNÉE

1

4

80€

90€

7€

15€

GPS : N 43°55'41" - E 3°0'21"





VENIR

Par la route

• **Autoroute A75 (E11)**
par Clermont-Ferrand
ou Béziers

Sortie n°47 :
La Cavalerie, Sainte-
Eulalie de Cernon,
Gorges de la Doubrie

Sortie n°48 :
Les places, Cornus,
La Couvertoirade

Sortie n°49 :
Le Caylar,
La Couvertoirade

• **Gare Routière
de Millau**
Tél. : 05 65 59 89 33

Par le train

Gare SNCF à Millau
Tél. : 05 65 60 34 02
Plusieurs liaisons
quotidiennes Paris-
Millau.

Gare SNCF à Rodez
Tél. : 36 35

**Gare SNCF à
Montpellier**
Tél. : 36 35

Par avion

**Aéroport de
Montpellier-
Méditerranée**
Tél. : 04 67 20 85 85

**Aéroport de Rodez -
Aveyron**
Tél. : 05 65 76 02 00

Covoiturage

partager les frais, faire
des rencontres,
et préserver la
planète.
www.covoiturage-aveyron.fr

Nous suivre!

www.visit-larzac.com

Visit larzac en Aveyron

Tourisme Larzac Vallées

Postez vos photos sur notre
compte Instagram #visitlarzac



INFORMATIONS

*Envie de complément d'information pour préparer votre séjour,
l'équipe de l'office de tourisme se tient à votre disposition.*

Office de Tourisme Larzac et Vallées
Place du Claux – 12230 Nant

Email : infos@tourisme-larzac.com

Tél. : 05 65 62 23 64